



Procure-to-Pay auf Autopilot:
*Generative KI-Assistenten für
Buchhaltung, ESG- und
Bundesbankmeldungen.*



KI DOMINIERT DIE SCHLAGZEILEN

Handelsblatt

Kommentar

Wie künstliche Intelligenz auch Kreativjobs ersetzen kann

Viele Künstler, Journalistinnen und Anwälte unterliegen dem Irrglauben, dass ihre Jobs sicher sind. Diese Annahme ist aber mit Blick auf die Veränderungen in der Arbeitswelt völlig falsch.

von Stephan Scheuer
12.01.2023 - 09:00 Uhr

Gemini Live

Diese KI quatscht und quatscht und quatscht

Neben neuen Pixel-Smartphones hat Google kürzlich auch die KI Gemini Live vorgestellt. Mit ihr soll man sich unterhalten können wie mit einem Menschen. Ein Selbstversuch zeigt: Das funktioniert manchmal zu gut.

ChatGPT: Rekord-Wachstum und Abo-Modell in den USA

ChatGPT hat die 100-Millionen-Nutzer-Marke geknackt. Ein Rekord in so kurzer Zeit. Ein Abo-Modell in den USA soll Geld in die Kasse spülen.

Lesezeit: 5 Min. In Pocket speichern 94



Kostenlose KI-Power

Llama 3: Metas neue KI fordert die Elite heraus

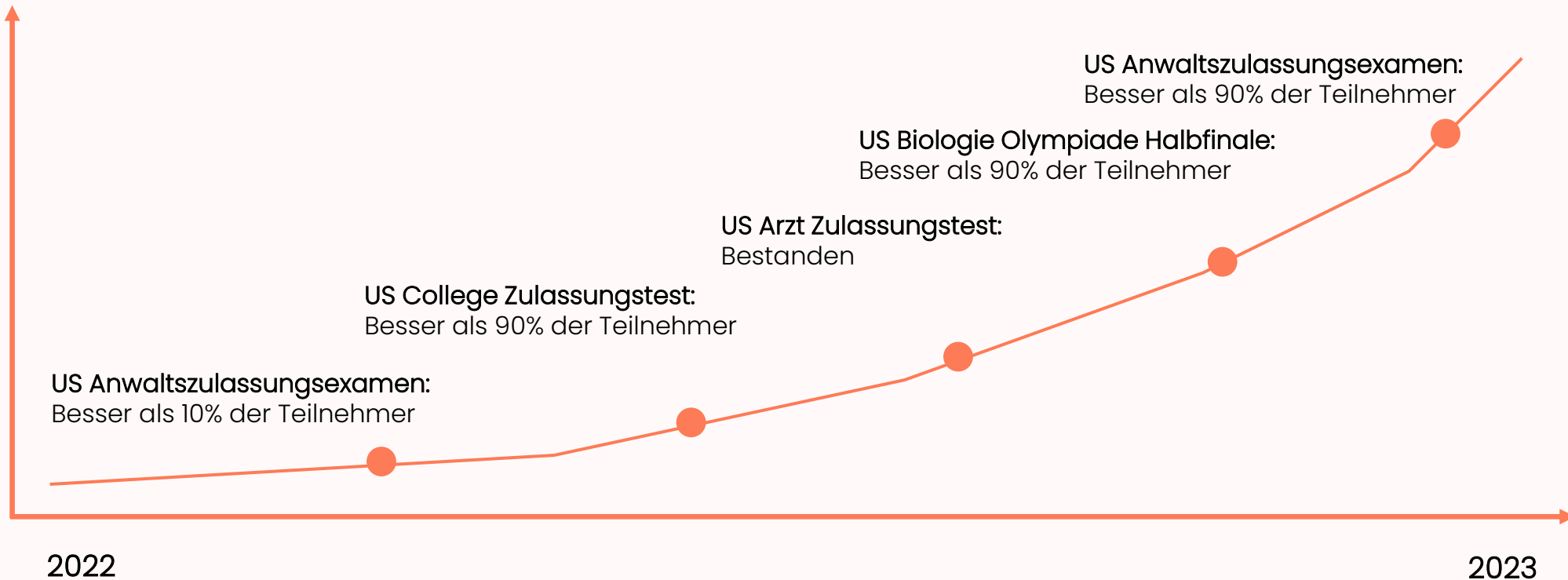
📅 24. Juli, 2024 🕒 15:19



Bildquelle: rafapress / Shutterstock.com

KONTEXTUALE SPRACHVERARBEITUNG MODERNER KI ALGORITHMEN NÄHERT SICH DER MENSCHLICHEN LEISTUNGSFÄHIGKEIT AN

Beispiel GPT 3 und GPT 4 von  OpenAI



WODURCH ZEICHNET SICH GENERATIVE KI AUS

Kontextuales Verständnis



Verständnis von Was, Wie, Wo des Inputs im Zusammenhang mit anderen Faktoren

Content Generierung



Generierung von neuen Inhalten auf der Grundlage von vorher verarbeiteten Informationen

BESTEHENDE ARBEITSUNTERSTÜTZUNGEN WERDEN BESSER & NEUARTIGE ARBEITSUNTERSTÜTZUNGEN WERDEN ENTSTEHEN

**WAS BEDEUTET DAS FÜR DEN
PROCURE-TO-PAY PROZESS?**

ÜBERBLICK - PROCURE-TO-PAY VERWALTUNGSAUFGABEN



(E-) Rechnung



Bestellung

GRUNDLEGEND



Bundeszentralamt
für Steuern

**Steuerliche
Einordnung**



WIRTSCHAFTSPRÜFERKAMMER
Körperschaft des
öffentlichen Rechts

**Erzeugung eines
Buchungssatz**



Bundesministerium
für Arbeit und Soziales

ESG-Klassifizierung

MELDUNGEN



**Ermittlung einer
Zolltarifnummer**

DISTATIS

Statistisches Bundesamt

**Erstellung einer
Intrastatmeldung**



DEUTSCHE
BUNDESBANK
EUROSYSTEM

**Ermittlung eines
LZB-Kennzeichen**

INTERN



**Überprüfung von
Vertragsbedingungen**



**Ermittlung und
Abgleich von POs**



**Erkennung von
Anomalien & Duplikaten**

ÜBERBLICK - PROCURE-TO-PAY HERAUSFORDERUNGEN

GRUNDLEGENDE

 Bundeszentralamt für Steuern
Steuerliche Einordnung

- HOHER MANUELLER AUFWAND
- FACHKRÄFTEMANGEL
- COMPLIANCE RISIKEN

 Bundesministerium für Arbeit und Soziales
ESG-Klassifizierung

MELDUNGEN

 ZOLL
Ermittlung einer Zolltarifnummer

 Bundesamt für Wirtschaft und Statistik
Ermittlung einer Buchungsnummer

 DEUTSCHE BUNDESBANK EUROSISTEM
Ermittlung eines LZB-Kennzeichens

INTERN


Überprüfung von Vertragsbedingungen


Ermittlung und Abgleich von POs


Erkennung von Anomalien & Duplikaten



(E-) Rechnung



Bestellung

ÜBERBLICK - PROCURE-TO-PAY VOLLSTÄNDIG AUTOMATISIERBAR




(E-) Rechnung



Bestellung

GRUNDLEGENDE

 Bundeszentralamt
für Steuern
**Steuerliche
Einordnung**

GENERATIVE KI-ASSISTENTEN KÖNNEN DIESE AUFGABEN VOLLSTÄNDIG AUTOMATISIEREN

 WIRTSCHAFTSPRÜFERKAMMER
**Erzeugung eines
Buchungssatz**

 Bundesministerium
für Arbeit und Soziales
ESG-Klassifizierung

MELDUNGEN

 ZOLL
**Ermittlung einer
Zolltarifnummer**

 Statistisches Bundesamt
**Erstellung einer
Intrastatmeldung**

 DEUTSCHE
BUNDESBANK
EUROSYSYSTEM
**Ermittlung eines
LZB-Kennzeichens**

INTERN


**Überprüfung von
Vertragsbedingungen**


**Ermittlung und
Abgleich von POs**


**Erkennung von
Anomalien & Duplikaten**

WAS SIND GENERATIVE KI ASSISTENTEN

KI-Modelle die:

- 1. Programmiert und trainiert sind, um spezifische Aufgaben auf menschlichem Niveau durchzuführen**
- 2. Sprachintelligenz besitzen und kontextualisieren können**
- 3. Kontinuierlich auf strukturierten und unstrukturierten Daten weiterlernen**
- 4. Datenaufgaben in ERP-Systemen über Schnittstellen übernehmen**

GENERATIVE KI FÜR DAS BESCHAFFUNGSBEZOGENE BACKOFFICE

GRUNDLEGENDE

Erzeugt einen
Buchungssatz

Prüft Steuer & ermittelt
Kennzeichen

Ergänzt CO2 Werte auf
Line Item Ebene



INTERNATIONAL

Ermittelt
Zolltarifnummern

Ermittelt
Intrastatnummern

Ermittelt LZB -
Kennzeichen

INTERN

Gleicht Vertragsdaten mit
Rechnung ab

Matched Rechnungen mit
POs

Ermittlung von Anomalien
und Duplikaten

LERNGRUNDLAGE: INTERNE UND EXTERNE DATEN

Vortrainiert auf Sprachen, Rechnungen, Verträgen & Bestellungen

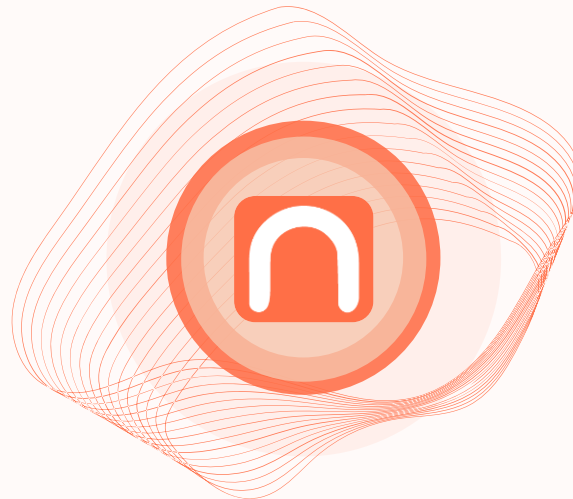


PDF-Rechnungen, E-Rechnungen, Bilder, XML, Verträge, Bestellungen

Automatisches Lernen auf internen Unternehmensdaten (ERP, Workflow, Archiv)



Bestellungen, Stammdaten, historische Buchungen



Aktuelle Regulatorik erlernt



Produktverständnis durch Anreicherung von externen Datenquellen



Online Produktrecherche & CO2 Datenbanken

BEISPIEL: 10 TONNEN BANANEN AUS MEXIKO

INPUT



Erfasst auf Kopf- und Positionsebene



- **E-Rechnung**
- **PDF-Rechnung**
- **Bestellung / BANF**

BEISPIEL: 10 TONNEN BANANEN AUS MEXIKO

KI-PROZESSIERUNG



**Analysiert und
reichert an**

10.000 KG BANANEN & TRANSPORTLEISTUNG

ZOLL/ INTRASTAT	BUCHHALTUNG	LZB	ESG	VERTRAG	ANOMALIE / DUPLIKAT
08039019	SACHKONTO: 0061061, KOSTENSTELLE: 4001, STEUERKENN- ZEICHEN: V24,	669	1.55 Tonnen CO2	Frachtraten korrekt angewandt	Keine Auffälligkeiten

BEISPIEL: 10 TONNEN BANANEN AUS MEXIKO

ÜBERTRAGUNG

10.000 KG BANANEN & TRANSPORTLEISTUNG

ZOLL/ INTRASTAT	BUCHHALTUNG	LZB	ESG	VERTRAG	ANOMALIE / DUPLIKAT
08039019	SACHKONTO: 0061061, KOSTENSTELLE: 4001, STEUERKENN- ZEICHEN: V24,	669	1.55 Tonnen CO2	Frachtraten korrekt angewandt	Keine Auffälligkeiten

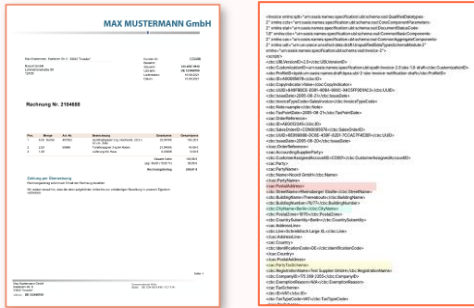
Schreibt in das Zielsystem

TOUCHLESS VERARBEITUNG



The target systems are represented by the following logos: SAP (blue and white), ORACLE (red), SAP Ariba (black and yellow), Microsoft Dynamics 365 (blue and white), and DATEV (green and white).

EINBETTUNG IN VERSCHIEDENE PROZESSSTELLEN



RECHNUNGSVERARBEITUNG:

Die Generativen KI-Assistenten sind angeschlossen an Rechnungseingangskanäle, erfassen diese und bereichern an.



BESTELL / BANF ERZEUGUNG

Die Generativen KI-Assistenten bereichern Bestellungen und BANFen, während und nach der Anlage an.

GEN AI ANREICHERUNG: BEISPIEL BESTELLUNG

SAP Purchase Requisition All ? 1 JJ

New Purchase Requisition Total Value Currency
Jendrik Joerdening 30.05.2024

General Information **Notes** Items Limit Items Attachment

Purchase Requisition Description: Document Type: Pur. Requisition (NB) Automatic Source Determination:

Notes

Header Note

Items

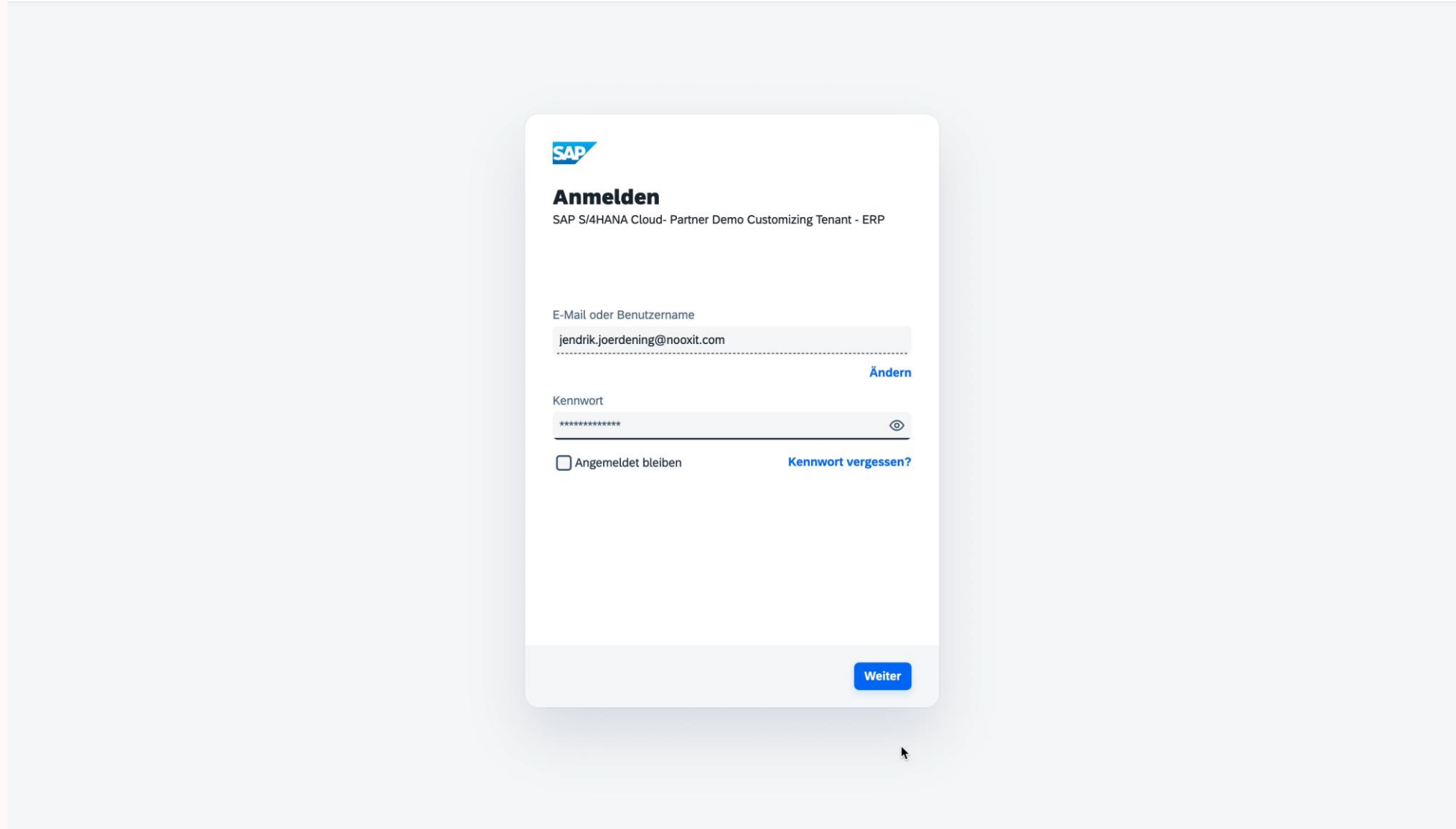
Purchase Requisition Items (1) Standard* Copy Edit Rejected Items Create Delete Update Price 📄 ⚙️

Description	Quantity	Valuation Price	Total Value	Material Group	G/L Account	Customs / Intrastat	Carbon Emission
<input type="checkbox"/> MacBook Pro 1... 📄	<input type="text" value="15.000"/>	<input type="text" value="1,000.00"/> EUR 📄	15,000.00 EUR	<input type="text" value=""/>	<input type="text" value=""/>	<input type="text" value=""/>	<input type="text" value=""/>

Limit Items

🏠 Create Discard Draft

GEN AI ANREICHERUNG: BEISPIEL RECHNUNG



The image shows a screenshot of the SAP login interface. At the top left is the SAP logo. Below it, the heading "Anmelden" is displayed in bold, followed by the text "SAP S/4HANA Cloud- Partner Demo Customizing Tenant - ERP". The login form consists of two input fields: "E-Mail oder Benutzername" with the value "jendrik.joerdening@nooxit.com" and "Kennwort" with masked characters "*****". There are links for "Ändern" and "Kennwort vergessen?". A checkbox for "Angemeldet bleiben" is present. A blue "Weiter" button is at the bottom right. A mouse cursor is visible near the bottom center of the page.

SAP

Anmelden

SAP S/4HANA Cloud- Partner Demo Customizing Tenant - ERP

E-Mail oder Benutzername
jendrik.joerdening@nooxit.com

[Ändern](#)

Kennwort

Angemeldet bleiben [Kennwort vergessen?](#)

[Weiter](#)

EINBETTUNG IN EINE VIELZAHL VON SYSTEMEN VIA ODATA, API, RFC

**Rückgabezeit von 1 Sekunde
Zielsystem & KI tauschen Daten aus
Einstellbare Schwellwerte**

Rechnungskanäle



Peppol 
  ... und weitere



ERP - Systeme



SAP ORACLE xero
SAP Ariba  DATEV 
Microsoft Dynamics 365 ... und weitere

Workflow - Systeme



KOFAX opentext 
d.velop xSuite 
 ... und weitere

MEHRWERTE: EINSPARUNG VON BIS ZU 90% DER VERWALTUNGSKOSTEN PRO BESCHAFFUNG



Reduzierung der Prozesskosten um bis zu 100 € pro Beschaffung



Menschliches Sprachverständnis



Feststellung von Abweichungen von Lieferantenverträgen



End-to-End Prozessautomatisierung



Verdoppelung der Compliance möglich



Erfüllung von E-Rechnungspflicht

Führende Unternehmen
setzen auf Nooxit



BESUCHEN SIE UNS – SIE FINDEN UNS AN STAND S3 – STARTUP AREA



NOOXIT WEBINARREIHE AB DEM 27.09.2024

<http://nooxit.com/de/webinar>



**IHRE STIMME FÜR
DEN DEUTSCHEN
DIGITALPREIS**



david.weber@nooxit.com

