

CSRD Reporting

XBRL Tagging & der Weg zum prüfbaren Bericht

workiva

forv/s
mazars

Agenda



1 Vorstellung

2 Vorstellung CSRD Berichtspflicht

3 Fokusthema: XBRL Tagging

4 Fokusthema:
Der Weg zum prüfbaren Bericht

5 Q&A

Speaker



Corinna Krestel
Solution Consultant | Workiva



- Seit 3,5 Jahren Teil des EMEA Solution Consultant Teams mit Fokus auf den DACH Markt
- Schwerpunkte: Finanzielle und nicht finanzielle Berichterstattung
- Ermittlung der Anforderungen und Bedürfnisse von Unternehmen sowie Vorstellung von Lösungen für effizientere Berichterstattungsprozesse
- Hintergrund in Wirtschaftsprüfung und Beratung (+ 6 Jahre) mit den Schwerpunkten Rechnungswesen, Reporting und Prozessoptimierung

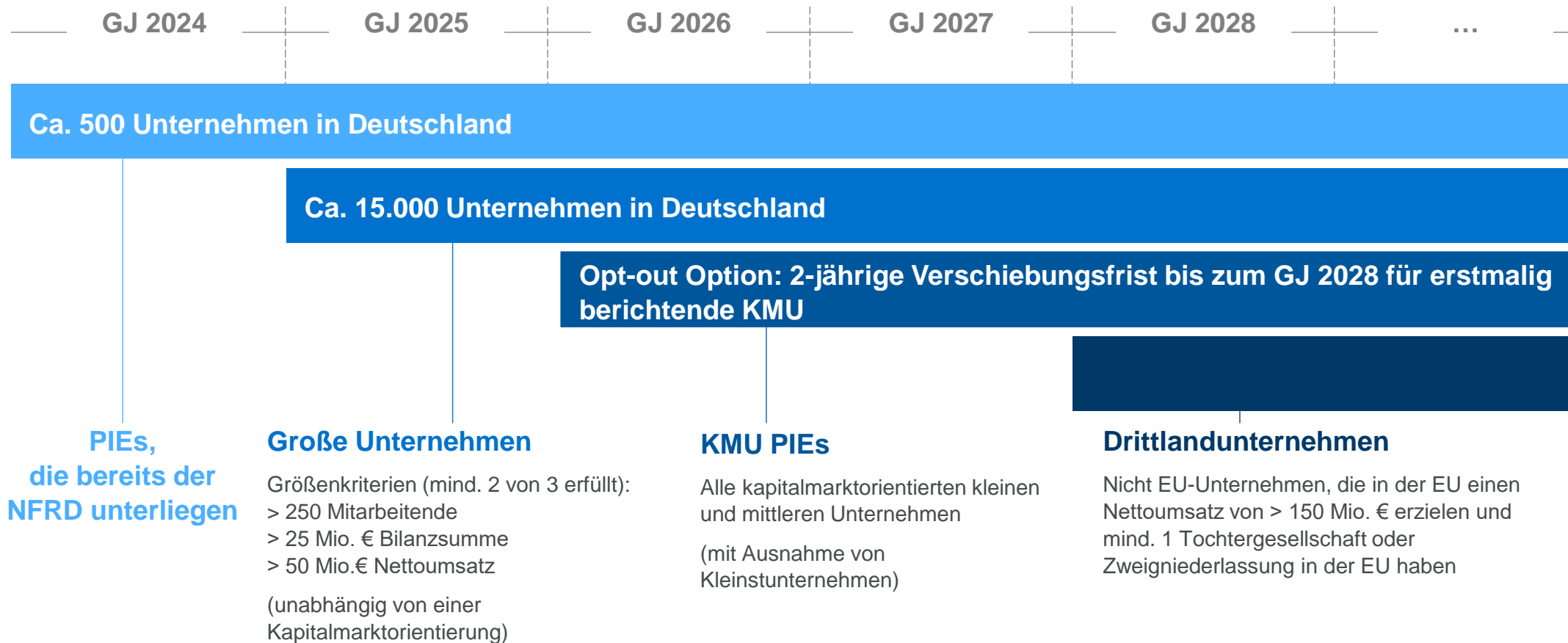
Dr. Wolfgang Völl
Partner | Forvis Mazars Advisors



- Serviceline Consulting am Standort Düsseldorf und Global Head of Performance Management
- + 17 Jahren Erfahrung im Consulting
- Fokus: Accounting & Controlling sowie digitale Finanz- und Controlling-Transformation
- Planung, Budgetierung, Forecasting & Steuerungsmodelle
- Financial und Non-Financial Reporting (insbes. ESG Reporting)
- Wesentlichkeitsanalysen und EU-Taxonomie
- Technologien: SAP, Workiva und weitere

CSRD-Berichtspflicht





Ausweitung des Anwenderkreises



Die Berichterstattung auf Konzernebene befreit Tochterunternehmen von der eigenen Berichtspflicht. Ausgenommen hiervon sind große kapitalmarktorientierte Tochterunternehmen.

CSRD-Berichtspflicht Anforderungen

Nichtfinanzielle Informationen müssen denselben Anforderungen wie finanzielle Informationen einhalten. Dazu gehört das maschinenlesbare Format und die Prüfungsverpflichtung.

<p>1</p> 	<p>Berichtsformat</p> <ul style="list-style-type: none">• Veröffentlichung in einem maschinenlesbaren Format (XBRL-Tagging)• Veröffentlichung im Lagebericht des Geschäftsberichts
<p>2</p> 	<p>Prüfung</p> <p>Pflicht zur externen Prüfung von Nachhaltigkeitsinformationen mit „limited assurance“</p>
<p>3</p> 	<p>Nachhaltigkeitsbericht</p> <ul style="list-style-type: none">• Anwendung der „doppelten“ Wesentlichkeit• Anlehnung an das ESG-Konzept (grüne Finanzkennzahlen und KPIs der Taxonomie)• Darlegung der Taxonomie-Konformität der Wirtschaftsaktivitäten• Nachhaltigkeitsziele und deren Erreichung• Einbezug von Stakeholder-Interessen• Einbezug der Wertschöpfungskette in Due-Diligence-Prozesse
<p>4</p> 	<p>EU-Berichtsstandard ESRS</p> <p>Zukünftige Verabschiedung eines EU-Rahmenwerks für die Berichterstattung und Prüfung von Nachhaltigkeitsberichten</p>

Unser heutiger Fokus

Unser heutiger Fokus

CSRD-Berichtspflicht

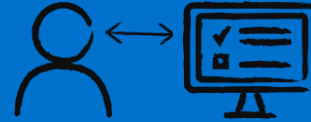
Fokus auf XBRL-Tagging



Was ist XBRL

Internationaler Standard für die digitale Übermittlung von Unternehmensinformationen

XML basiert (eXtensible Markup Language)



XBRL im CSRD Kontext

Harmonisierung der nicht-finanziellen Berichterstattung im Bereich Umwelt, Soziales und Governance (ESG)

Konsistente und vergleichbare Berichterstattung von Nachhaltigkeitsdaten (zunehmende Wichtigkeit für Investoren und Stakeholder)



Timeline

Unternehmen müssen XBRL-Tagging mit der ESRS (European Sustainability Reporting Standards) Taxonomie im Rahmen der Corporate Sustainability Reporting Directive (CSRD) ab dem Berichtsjahr 2025 durchführen.

XBRL Tagging

Möglichkeiten für das XBRL Tagging

Externer Dienstleister

Die XBRL-Tags werden von einem **externen Dienstleister** angewendet. Der Dienstleister übernimmt die technische Umsetzung und sorgt dafür, dass die Berichte den XBRL-Standards entsprechen.

Bolt-On Lösung

Eine **Bolt-On-Lösung** wird zu bestehenden Berichterstattungssystemen hinzugefügt. Diese Lösung funktioniert eigenständig und erfordert in der Regel, dass die XBRL-Tags manuell oder teilweise automatisiert zu den Berichten hinzugefügt werden.

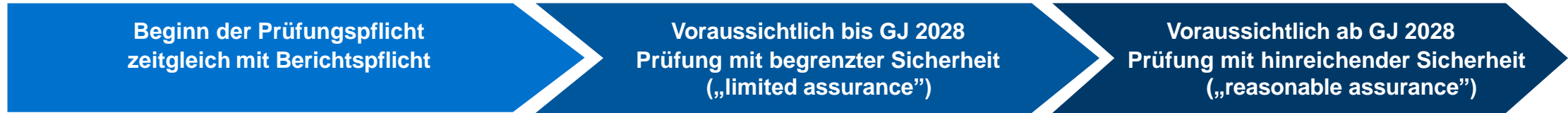
Integrierte Lösung

Eine **integrierte Lösung** ist vollständig in die bestehenden Finanz- und Berichterstattungssysteme eines Unternehmens eingebunden. Diese Software automatisiert den XBRL-Tagging-Prozess und ist oft Teil einer umfassenden Plattform zur Finanzberichterstattung.

CSRD-Berichtspflicht

Fokus auf gesetzliche Prüfungspflicht

Zeitschiene zur Prüfungspflicht



Anforderungen der Prüfungspflicht

Was wird geprüft?	Wer prüft?	Nach welchem Standard?
<ul style="list-style-type: none">• Übereinstimmung der Angaben mit der CSRD/ESRS und EU-Taxonomie-VO• Prozesse zur Ermittlung der berichteten Informationen• Kennzeichnung nach ESEF-Format (XBRL-Tagging)• Indikatoren gemäß Artikel 8 der EU-Taxonomie-VO	<ul style="list-style-type: none">• Standard nach CSRD: Abschlussprüfer (und damit ein Wirtschaftsprüfer)• Mitgliedstaatenwahlrecht:<ul style="list-style-type: none">○ Drittprüfer, d.h. ein anderer Wirtschaftsprüfer○ Andere unabhängige Prüfungsdienstleister	<ul style="list-style-type: none">• Bisher: ISAE 3000 (Revised) i.V.m. IDW PS 991 oder IDW EPS 992• Künftig: Standardsetzung durch EU Kommission (delegated act)• ggf. Übergangsweise der in Entwicklung befindliche ISSA 5000

Prüfungssicherheit in der Workiva Plattform

Zentralisierte Datenplattform

- ✓ Dokumentenmanagement
- ✓ Versionskontrolle
- ✓ Benutzerdefinierte Berichte und Dashboards

Echtzeit Kollaboration

- ✓ Granulares Berechtigungssystem
- ✓ Automatisierte Benachrichtigungen
- ✓ Versenden von Datenanfragen

Nachvollziehbarkeit

- ✓ Track Changes
- ✓ Audit Trail auf Zell-Ebene
- ✓ Authorship

Automatisierte Validierung und Prüfregele

- ✓ Patentierte Verlinkungstechnologie
- ✓ Workflows & Zertifizierungen
- ✓ XBRL Prüfprozess und Validierungsregeln

Integration externer Datenquellen

- ✓ Standardkonnektoren
- ✓ Upload von csv- und Excel-Dateien
- ✓ Automatisierungs- und Transformationsmöglichkeiten

Effiziente Kollaboration mit den Prüfern

- ✓ Digitalisierter Prüfprozess
- ✓ Berechtigungen auf Kommentare
- ✓ Zentrale Dokumentation

ESG Assurance in der Workiva Plattform

The screenshot displays the 'ESG Assurance for GRC Program' interface. On the left is a navigation sidebar with categories: Program overview, Environmental (Climate, GHG Emissions, Scope 1, Scope 2, Scope 3), Waste Management, Water Management, Supplier, Governance (Business Ethics, Data Protection and Privacy, Leadership & Governance), and Social (Community Outreach, Health & Safety, Human Capital). The main content area shows the breadcrumb path: 'ESG Assurance for GRC Program / Environmental / GHG Emissions / Scope 1 / Scope 1 Consolidated GHG Emissions'. The page title is '← Scope 1 Consolidated GHG Emissions'. The 'Metric details' section includes: Description: 'Consolidated scope 1 emissions'; Related ESG content: 'GRI 305-1: Direct (Scope 1) GHG emissions', 'TCFD Metrics and Targets Recommended Disclo...', 'ISSB C6.1: What were your organization's gross ...', 'ISSB E1-6: Disclosure Requirement E1-6 - Gross ...', and 'SAP 2.2.1: Energy Management Programs'; Program tags: 'Rater & Ranker: MSCI', 'Rater & Ranker: ISS', 'Rater & Ranker: Ecovadis', 'Rater & Ranker: Sustainalytics', 'Regulations: SEC Climate Disclosure', and 'California Regulation: SB 253'; Reference attachments. The 'GRC Connections' section shows 'Control (2)', 'Policy_Document (3)', and 'Risk (2)'. Two controls are listed: 'ESG.GHG.001' (All scope 1 emissions data is reviewed weekly to determine variances to prior periods. Variances above 15% are investigated by the ESG reporting manager and Stationary Equipment Manager and evidence of investigation is maintained.) and 'ESG.GHG.004' (All scope 3 emissions data is reviewed quarterly to determine variances to prior periods. Variances above 20% are investigated by the ESG reporting manager and evidence of investigation is maintained.).

Quelldaten
verknüpfen

Innerhalb der Plattform
transformieren und
automatisieren

Verlässliche Berichte
erstellen

Unstrukturierte Daten

- Gemeinsame Laufwerke
- Papier
- Spreadsheets
- Emails

Daten von Drittanbietern

- PERSEFONI
- Terrascope
- UL Solutions
- Watershed

Quellsysteme

- NETSUITE
- BLACKLINE
- servicenow
- workday
- RSA
- IBM
- OneStream
- ORACLE
- ATLASSIAN
- FASTPATH
- C
- salesforce
- SAP

Die Workiva-Plattform

- Integrierte Daten
- Einheitliche Prozesse
- Eingebundene Teams

Einheitliche Berichterstattung

Konnektivität

Datenmanagement

Teamübergreifender Workflow

Kontrollierte Zusammenarbeit

Intelligente Produktivität

Finanzberichterstattung

RECHNUNGSLEGUNG UND FINANZEN

Umwelt, Soziales und Unternehmensführung

NACHHALTIGKEIT

Governance, Risk & Compliance

AUDIT RISIKO

- Anteilseigner
- Regulierer
- Vorstand
- Prüfer
- CEO
- Management

Vielen Dank!

workiva

forv/s
mazars